

障がい学生支援に携わる教職員対象

# オープンオフィス

2026

6月25日(木)

15:00-17:00

## Theme2 学生の医療接続について ～必要なサポートへ繋ぐステップ～

今回の講座テーマは「学生の医療接続について～必要なサポートへ繋ぐステップ～」です。  
前半はテーマに沿った講座、後半はオープン相談、個別相談を実施します。

教育現場では、「まずは体調を整えることが最優先と思われる状況でも、本人が単位取得を優先して無理を重ねてしまう」「保護者の理解や同意が得られない」といった様々な理由から、必要な医療や専門サポートに繋がられず、対応に苦慮するケースが少なくありません。

本講座では、支援が必要な学生の「早期発見」から、スムーズな「医療機関等への受診の促し方」、そして受診後の「適切な関わり方や予防」まで、現場で役立つ基本と実践のポイントを分かりやすく整理します。

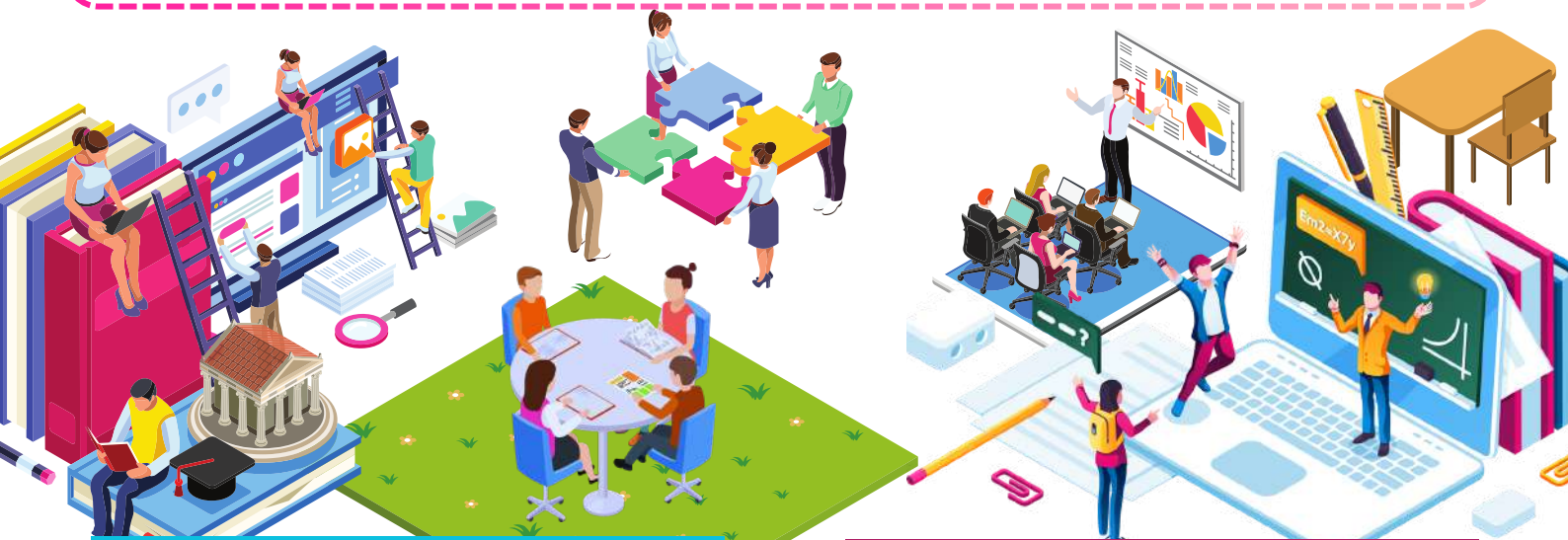
講座後には、参加者同士の交流や個別相談の時間も設けています。「対応に迷っているケースがある」「他部署との連携の進め方を知りたい」など、日頃の実践に関する悩みを共有しながら、理解を深める機会としてご利用いただけます。バーチャルオフィス「oVice」を活用し、どこからでもご参加いただけます。

### 目次

- ・支援が必要な学生の早期発見
- ・医療機関等への受診の促し方
- ・その後の学生との関わり方や予防

### 講師

関西学院大学 清水 幸登 先生  
学長直属 教授／保健館長



### oVice(オヴィス)とは？



URLをクリックで参加するだけ！  
気軽なオンラインオフィスです！

oViceとは…

「ちょっといい？」と簡単に声をかけられるバーチャル空間上のオフィスです。アバターを使って画面上を自由に動いて、気軽に話しかけることができます。インターネット環境さえあればどなたでも参加できます。



### お申し込み・お問い合わせはこちら

事前申込が必要です。下記フォーム、または  
右QRコードよりお申し込みください。  
申込締切:2026年6月22日(月)23:59



<https://forms.gle/KUmc7Mj2L5KaYBas7>

#### 【お問い合わせ先】

社会福祉法人すいせい

大学生支援事業担当：島津・生野

〒655-0893 神戸市垂水区日向2-2-4 垂水日向ビル3F

✉ plus-u@sfsuisei.org